

Für höchste Ansprüche
und Tee Genuss in Perfektion.



WK 3479 Glas Tee- und Wasserkocher Deluxe

- ✓ **„Easy Tea Select“ Funktion mit 5 voreingestellten Teeprogrammen:**
Temperatur und Ziehzeit perfekt auf die Teesorte abgestimmt
- ✓ **einstellbare Temperaturstufen: 40°C – 100 °C in 5 °C-Schritten:**
vielseitig einsetzbar zur Zubereitung von Tee, Instantprodukten, Babynahrung u.v.m.
- ✓ **Temperatur und Ziehzeit individuell einstellbar:** für einzigartigen und individuellen Tee Genuss
- ✓ **„Be-Silent“ Funktion: Signaltöne können auf Wunsch deaktiviert/aktiviert werden**
- ✓ **einstellbare Ziehzeit: 1 – 15 Minuten mit Signalton nach beendeter Ziehzeit**
- ✓ **hochwertige Edelstahl-Basis mit beleuchteten Bedientasten und LED Display**

Weitere Vorteile

- Leistung: ca. 3000 W
- Kapazität: ca. 1,7 l Wasser, ca. 1,5 l Tee
- hochwertiges Gehäuse aus Edelstahl und temperaturwechselbeständigem Glas
- automatische Warmhaltefunktion zur 30 minütigen Temperaturspeicherung
- höchste Temperaturgenauigkeit durch feinfühlig integrierten Temperatursensor



„Easy Tea Select“ Funktion mit 5 voreingestellten Teeprogrammen: Temperatur und Ziehzeit perfekt auf die Teesorte abgestimmt Für Früchtetee, Schwarzen Tee, Olong Tee, Weißen Tee und Grünen Tee.



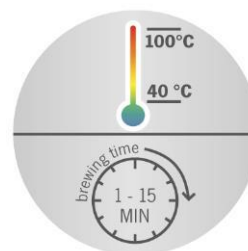
Leichte Reinigung durch abnehmbaren Deckel und große Öffnung.



„Be-Silent“ Funktion: Signaltöne können auf Wunsch deaktiviert/aktiviert werden.



Feinmaschiger Teefilter aus Edelstahl mit Griff für eine sichere Bedienung.



Temperatur und Ziehzeit individuell einstellbar: für absolut einzigartigen Teegenuß nach Wunsch.



Einstellbare Temperaturstufen: 40 °C – 100 °C in 5 °C-Schritten. Vielseitig einsetzbar zur Zubereitung von Tee, Instantprodukten, Babynahrung u.v.m.



Hochwertiges Gehäuse aus Edelstahl und temperaturwechsel-beständigem Glas. 360° central-cordless system.



Hochwertige Edelstahl-Basis mit beleuchteten Bedientasten und LED Display.

Für Freunde der Technik

- Leistung: ca. 3000 W
- Kapazität: ca. 1,7 l Wasser, ca. 1,5 l Tee
- Farbe: Glas-Edelstahl-gebürstet / schwarz
- „Easy Tea Select“ Funktion mit 5 voreingestellten Teeprogrammen
- einstellbare Temperaturstufen: 40 °C – 100 °C in 5 °C-Schritten
- Temperatur und Ziehzeit individuell einstellbar
- „Be-Silent“ Funktion: Signaltöne können auf Wunsch deaktiviert/aktiviert werden
- einstellbare Ziehzeit: 1 – 15 Minuten mit Signalton nach beendeter Ziehzeit
- hochwertige Edelstahl-Basis mit beleuchteten Bedientasten und LED Display
- hochwertiges Gehäuse aus Edelstahl und temperaturwechselbeständigem Glas
- automatische Warmhaltefunktion zur 30 minütigen Temperaturspeicherung
- höchste Temperaturgenauigkeit durch feinfühlig integrierten Temperatursensor
- „Quick-Boil & Tea Funktion“ zur Auswahl von 100 °C oder Tee-Modus für Kräuter-Tee per einfachem Knopfdruck
- leichte Reinigung durch abnehmbaren Deckel und große Öffnung
- feinmaschiger Teefilter aus Edelstahl mit Griff für eine sichere Bedienung
- automatische Abschaltung
- 360° central-cordless-system: kabellos aus jeder Richtung auf den Gerätesockel aufsetzbar
- durch Edelstahlplatte verdecktes Heizelement
- Überhitzungsschutz
- Ausgusszotte
- rutschfeste Gummifüße
- Kabelaufwicklung

Logistikdaten:

Gewicht ca. 1,6 kg, Bruttogewicht (inkl. Verpackung) ca. 2,0 kg
Maße Verpackung: 25,5 x 19,0 x 27,3 cm
Buntkarton, VE 4 Stück
EAN 4008146024122